

**LES FILLES DU CALVAIRE**

**DANS TES BRUMES**  
UN COMMISSARIAT DE LISE BRUYNEEL

**VERNISSAGE SAMEDI 7 DÉCEMBRE**

**EXPOSITION DU  
7 DÉCEMBRE 2024 AU 22 FÉVRIER 2025**

**DIRK BRAECKMAN  
JULIE CALBERT  
KATRIEN DE BLAUWER  
ANTOINE DE WINTER  
RENÉE LORIE  
STÉPHANIE ROLAND  
DRIES SEGERS  
LORE STESSEL  
LAURE WINANTS**



# LES FILLES DU CALVAIRE

DIRK BRAECKMAN • JULIE CALBERT • KATRIEN DE BLAUWER  
ANTOINE DE WINTER • RENÉE LORIE • STÉPHANIE ROLAND  
DRIES SEGERS • LORE STESSSEL • LAURE WINANTS

## DANS TES BRUMES

UN COMMISSARIAT DE LISE BRUYNEEL

VERNISSAGE SAMEDI 7 DÉCEMBRE (15H - 20H)  
EXPOSITION DU 7 DÉCEMBRE 2024 AU 22 FÉVRIER 2025

17 RUE DES FILLES DU CALVAIRE



Renée Lorie, *Through binoculars*, Série Shelter, 2020, Photographie analogique, impression numérique sur une sculpture. Courtesy Renée Lorie

**La galerie Les filles du calvaire invite la commissaire Lise Bruyneel pour une exposition hivernale. *Dans tes brumes* réunit le travail de Dirk Braeckman, Julie Calbert, Katrien de Blauwer, Antoine de Winter, Renée Lorie, Stéphanie Roland, Dries Segers, Lore Stessel et Laure Winants.**

C'est une exposition qui parle de l'énergie d'une ville, de l'effacement et de l'oubli, du surgissement et de l'inattendu. C'est une exposition sur les conditions météorologiques de la disparition : un espace blanc, envahi par la brume, au sein duquel les visiteurs peuvent jouer à disparaître et rêver au monde qui continue sans eux. Alors que l'on nous somme perpétuellement d'être disponibles, c'est une exposition qui nous rend indisponibles.

C'est une exposition où les artistes jouent eux aussi à s'absenter de leurs œuvres en intégrant dans leur processus de création le hasard et l'accident. C'est une exposition sur la frontière entre les arts, sur des photographies qui ressemblent à de la peinture et des peintures qui sont presque de la photographie, des photographies sur pierre, des

# LES FILLES DU CALVAIRE

photographies sans appareil, des photomontages aux ciseaux de corps volés dans des magazines. C'est une exposition où l'on utilise pour lentilles des bulles d'air vieilles d'un million d'années, où l'on ouvre grand la focale pour laisser entrer la lumière jusqu'à brûler le film.

C'est une exposition qui se demande ce que nous emportons des paysages que nous avons regardés, ce que nous gardons des gestes de celles et ceux que nous avons aimés, ce qui demeure en nous du monde quand nous fermons les yeux. Face à l'urgence de la crise climatique, c'est une exposition qui interroge notre désir de reproduire l'image avec exactitude en étant incapables de préserver sa source. C'est une exposition qui nous confronte au spectre de notre propre disparition.

C'est une exposition où la science flirte avec la science-fiction, qui nous plonge au cœur des océans et des glaciers, où la glace crée des dégradés de couleurs fabuleux, où des cartes postales apparaissent à la chaleur de nos mains, où l'on visite des îles fantômes et des communautés si petites que les relations humaines y semblent grossies à la loupe.

C'est une exposition qui libère l'espace de stockage, qui laisse la place aux visiteurs pour recevoir les œuvres, qui ouvre l'expérience sensorielle aux odeurs et aux sons, qui fait apparaître des arcs-en-ciel, des images holographiques et autres mirages. C'est une exposition où le temps est nuageux et les températures légèrement au-dessus des normales saisonnières. Et d'abord, à Bruxelles, il ne pleut pas.

— Lise Bruyneel et Simon Hatab

L'exposition est soutenue par :



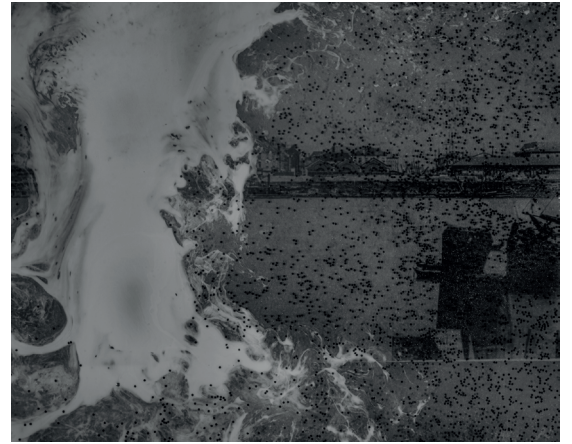
Stéphanie Roland, Vue du film *Podesta Island*, 23', production Le Fresnoy – Studio national des arts contemporains, avec le soutien de la Fédération Wallonie-Bruxelles, 2020



# LES FILLES DU CALVAIRE



1



2



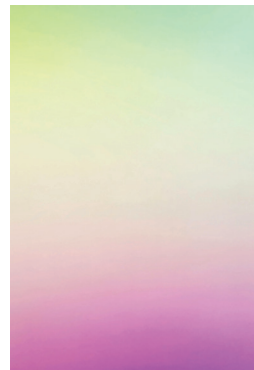
3



4



5



6



7

1. Katrien De Blauwer, *Blue 49*, 2017  
Collage, 10 x 16 cm

2. Dirk Braeckman, *ECHTZEIT #172-24*, 2024  
Impression jet d'encre ultrachrome montée sur  
un support en aluminium dans un cadre en acier  
inoxydable  
96 x 120 cm  
Courtesy of the artist and THE PILL®

3. Dries Segers, *hands (sun pressure)*, 2017  
Impression jet d'encre, cadre en bois avec verre musée  
53 x 63 cm

4. Antoine De Winter, *Série Blindfolded*, 2024  
Tirage pigmentaire, 180 x 144 cm  
Courtesy of Hangar Gallery

5. Julie Calbert, *êkhô*, 2023  
Tirage couleur sur papier agave, 50 x 70 cm

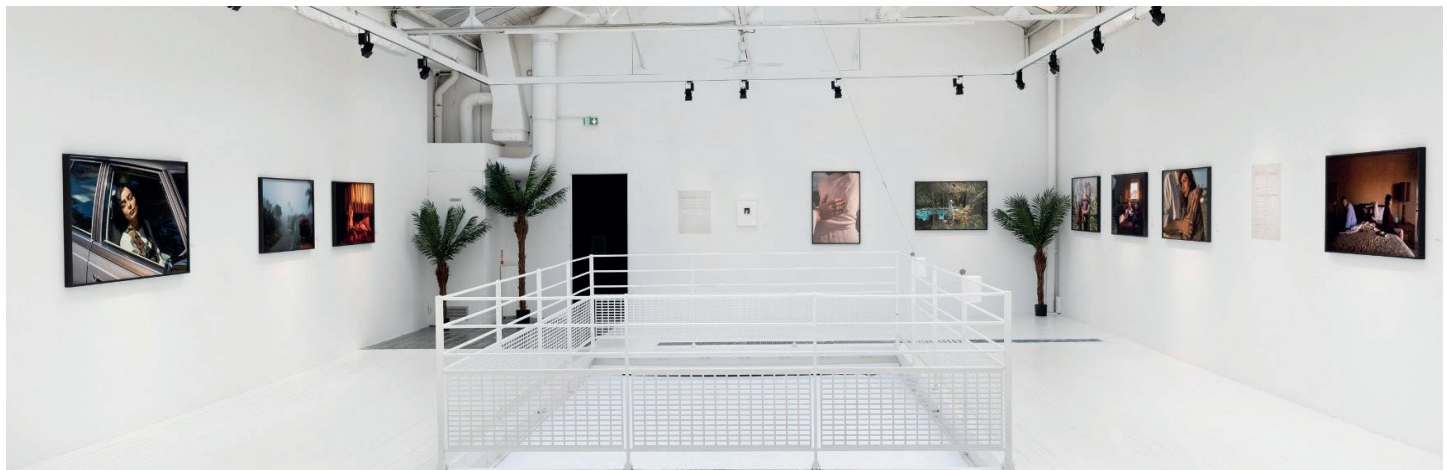
6. Laure Winants, *Refraction #2*, 2024  
Tirage unique, 100 x 140 cm  
Courtesy Fisheye Gallery

7. Lore Stessel, *As the sea remembers the sky #14*,  
2024  
Emulsion gélatino-argentique sur toile à partir de  
négatif gélatino-argentique, 100 x 130 cm

# LES FILLES DU CALVAIRE



RUE CHAPON



RUE DES FILLES-DU-CALVAIRE

## À PROPOS DE LA GALERIE

La galerie Les filles du calvaire, fondée en 1996 par Stéphane Magnan, dans le marais à Paris, est historiquement située au 17 rue des Filles-du-Calvaire. En 2023, la galerie ouvre un second espace de 300m<sup>2</sup> au 21 rue Chapon afin de développer ses activités. La galerie se consacre à la création contemporaine. Les artistes qu'elle représente viennent d'horizons multiples. Le programme est ainsi riche du dialogue entre les engagements et les pratiques de chacun.

### INFORMATIONS PRATIQUES

17 rue des Filles-du-Calvaire  
21 rue Chapon  
75003 Paris  
Mardi : 14h à 18h30  
Mercredi - Samedi : 11h à 18h30

### CONTACT PRESSE

Agence Dezarts  
agence@dezarts.fr  
Manon Vaillant : 06 47 66 86 07  
Marion Galvain : 06 22 45 63 33  
Noalig Tanguy : 06 70 56 63 24