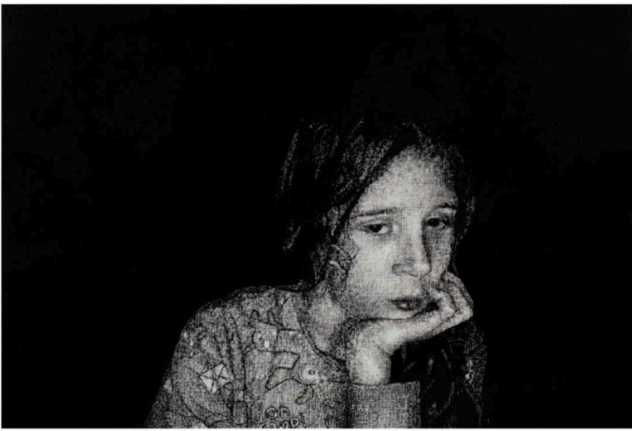


## LE QUOTIDIEN DE L'ART

Thomas Lévy-Lasne/Courtesy Galerie Filles du Calvaire / Adapp, Paris 2021.



Thomas Lévy-Lasne, *Distanciel Liv*, 2020, fusain sur papier, 40 x 60 cm.

**2500 €**

Thomas Lévy-Lasne, *Distanciel Liv*

GALERIE FILLES DU CALVAIRE (PARIS) / Drawing Now

Comment utiliser à bon escient les longues veilles du confinement, l'omniprésence des écrans tout en restant fidèle à un réalisme virtuose ? L'artiste (né en 1980, et qui brille aussi bien dans le compte rendu de fêtes mondaines bien arrosées que dans la transcription de la nature sauvage) emploie un fusain profond (apposé en plusieurs couches). Les personnages (il s'agit d'une série d'une vingtaine de portraits), éclairés dans la nuit par leur moniteur, ont une mélancolie que rend bien le grain charbonneux. R.P.